

PTV-pääkäyttäjäkoulutus

6.10.2023 klo 9–10.30

DVV | Suomi.fi-verkkotoimitus | PTV-tiimi: Saana Sipola ja Riikka Laitinen
Varsinais-Suomen hyvinvointialue: Eeva Hämäläinen

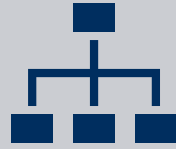
[Katso koulutuksen tallenne](#)



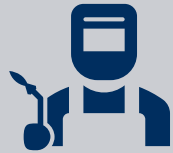
PTV:n parissa työskentelee monipuolisia organisaatioita

▪ PTV:hen tuottaa sisältöä:

- Kunnat
- Hyvinvointialueet
- Järjestöt ja yhdistykset
- Virastot
- Yritykset



Organisaatioita on siis monen kokoisia, jolloin myös PTV-työn organisointi voi vaihdella. Eli myös PTV-pääkäyttäjän rooli voi myös vaihdella paljonkin.



Koulutuksessa käydään läpi PTV-työn koordinointiin ja ylläpitoon liittyviä yleisiä raameja.



Varsinais-Suomen hyvinvointialueelta, viestintäsuunnittelija Eeva Hämäläinen kertoo PTV-työstä Turun kaupungin ja Varhan näkökulmasta.



Kerrataan käyttäjäroolit, joita PTV-työhön liittyy

▪ Palveluhallinnan pääkäyttäjä

- Vastaa organisaation jäsenten kutsumisesta rekisteröitymään käyttäjiksi.
- Voi hallinnoida oikeuksia organisaation käyttöönottamissa Suomi.fi-palveluissa, kuten PTV:ssä.

▪ Palveluhallinnan käyttäjä

- Tavallinen rekisteröitynyt käyttäjä, jolle Palveluhallinnan pääkäyttäjä voi jakaa oikeuksia Suomi.fi-palveluihin, kuten PTV:hen.

▪ PTV-pääkäyttäjä

- Käyttäjä, jolle on annettu PTV:n pääkäyttäjän oikeudet. On vastuussa organisaation "PTV-työstä" ja tietojen ylläpidosta yhdessä PTV-ylläpitäjien kanssa.

▪ PTV-ylläpitäjä (= PTV-käyttäjä)

- Käyttäjä, jolle on annettu PTV:n ylläpitäjän oikeudet. Ylläpitää tietoja PTV:ssä säännöllisesti.

Suomi.fi-palveluhallinta on paikka, jossa hallinnoidaan Suomi.fi-palveluiden käyttöönottoa ja käyttöoikeuksia, ja josta kirjaudutaan sisään PTV-käyttöliittymään.

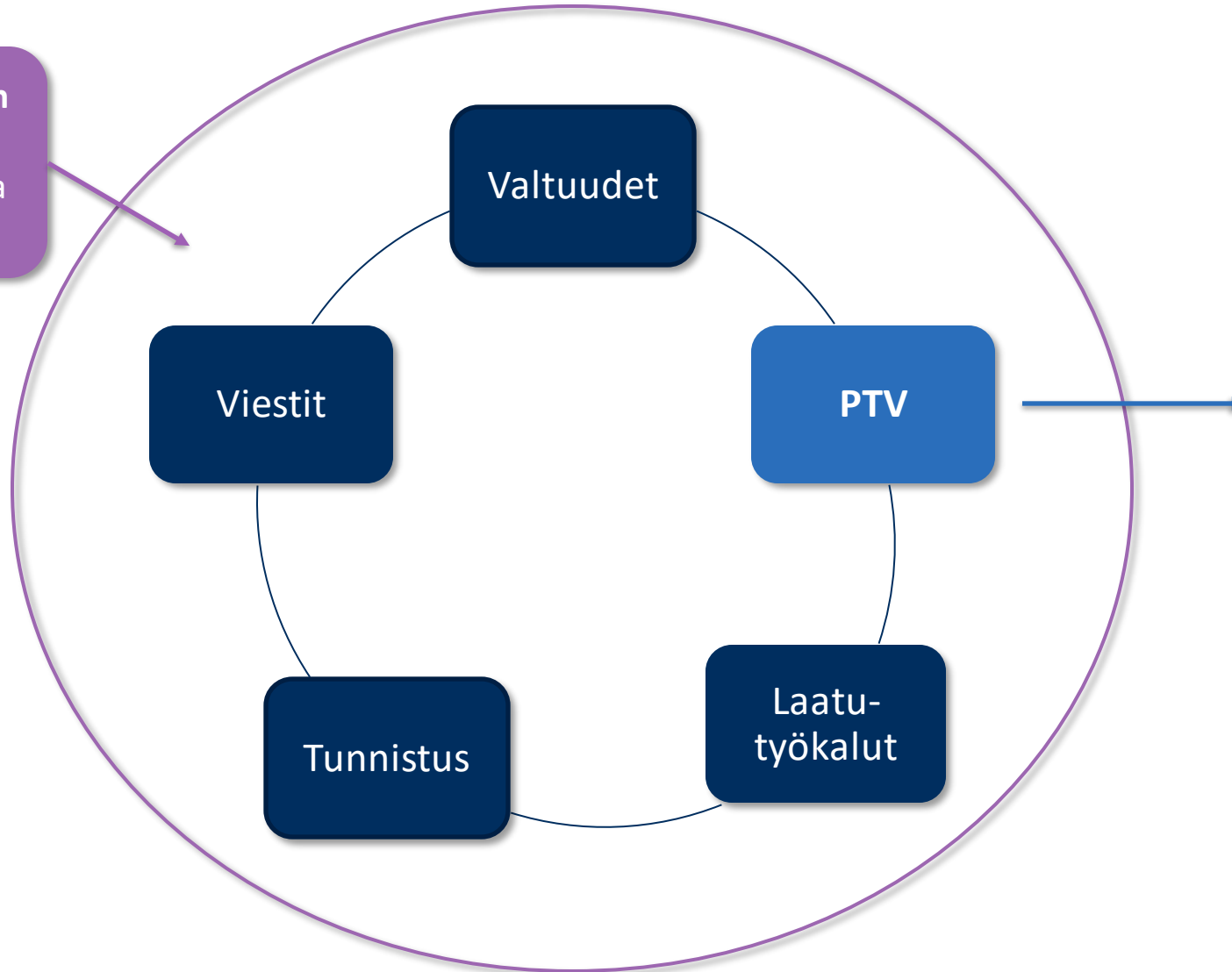
Usein yksi PTV-pääkäyttäjistä on myös Palveluhallinnan pääkäyttäjä.



Palveluhallinnan pääkäyttäjä, PTV-pääkäyttäjä ja PTV-ylläpitäjä

Suomi.fi-palveluhallinnan pääkäyttäjä voi hallinnoida muun muassa näitä Suomi.fi-palveluita

- Voi muokata PTV:hen liittyviä käyttöoikeuksia
- Voi kutsua uusia käyttäjiä rekisteröitymään Palveluhallintaan
- Voi poistaa oman organisaation käyttäjiä
- Voi antaa toiselle käyttäjälle myös Palveluhallinnan pääkäyttäjäoikeudet



PTV-pääkäyttäjä

- Voi luoda ja arkistoida alaorganisaatioita
- Voi muokata organisaatiotietoa
- Voi kuvata ja muokata palveluita ja asiointikanavia sekä tehdä liitoksia

PTV-ylläpitäjä

- Voi kuvata ja muokata palveluita ja asiointikanavia sekä tehdä liitoksia
- Voi muokata organisaatiotietoa



Mistä tiedät oletko tai onko joku muu organisaation käyttäjä Palveluhallinnan pääkäyttäjä?

Palveluhallinta

Haku

FI Riikka Laitinen
Digi- ja väestötietovirasto

VALIKKO

ETUSIVU / KÄYTTÄJÄHALLINTA /
Käyttäjähallinta

KÄYTTÄJÄT OIKEUDET

saana (1 tulosta) Q

Tila	Nimi	Sähköposti	Rooli
AKTIIVINEN	Saana Sipola	saana.sipola@dvv.fi	Käyttäjä

Riikka Laitinen
Digi- ja väestötietovirasto
Kirjautu ulos

Oma profiili
Oma organisaatio
Hakemukset
Käyttäjähallinta
Raportit
Tuki
Ajankohtaista
Tietoa Suomi.fi-palveluhallinnasta
Ylläpito

Voit käydä tarkistamassa Palveluhallinnan käyttäjäoikeutesi "Käyttäjähallinnasta". Pääset sinne Palveluhallinnan hampurilaisvalikosta.

Hae tietoa nimellä. Kohdassa "Rooli" näet jäsenten Palveluhallinnan käyttöoikeudet.

Käyttäjä: Palveluhallinnan käyttäjä
Pääkäyttäjä: Palveluhallinnan pääkäyttäjä

ETUSIVU / KÄYTTÄJÄHALLINTA /
Käyttäjähallinta

KÄYTTÄJÄT OIKEUDET

saana (1 tulosta) Q

Tila Kaikki

Tila	Nimi	Sähköposti	Rooli	Toiminnot
AKTIIVINEN	Saana Sipola	saana.sipola@dvv.fi	Käyttäjä	Poista

Kutsu käyttäjä



Uuden käyttäjän kutsuminen (Palveluhallinnan pääkäyttäjä voi tehdä)

- Siirry Palveluhallinnassa "Käyttäjähallintaan".
- Valitse "Kutsu käyttäjä".
- Lisää henkilön tiedot. Määritä onko henkilö jatkossa Palveluhallinnan käyttäjä tai Palveluhallinnan pääkäyttäjä.
- Kutsuttu käyttäjä saa kutsun sähköpostiin, jonka lähettäjän nimi on "Suomi.fi Palveluhallinta" ja osoite palveluhallinta@dvv.fi.
- Voit myös poistaa käyttäjän valitsemalla käyttäjän kohdalta "Poista".

ETUSIVU / KÄYTTÄJÄHALLINTA /

Käyttäjähallinta

KÄYTTÄJÄT OIKEUDET

saana (1 tulosta) Tila Kaikki

Tila	Nimi	Sähköposti	Rooli	Toiminnot
AKTIIVINEN	Saana Sipola	saana.sipola@dvv.fi	Käyttäjä	Poista

Kutsu käyttäjä

ETUSIVU / KÄYTTÄJÄHALLINTA /

Käyttäjähallinta

← TAKAISIN

Kutsu lähetetään vastaanottajan sähköpostiin, josta vastaanottaja voi siirtyä tunnistautumisen kautta täyttämään omat tietonsa ennen liittymistä palveluhallinnan käyttäjäksi. Kutsuttu käyttäjä liitetään automaattisesti omaan organisaatioosi.

Etunimi *

Sukunimi *

Sähköpostiosoite *

Rooli

Määrittele käyttäjän rooli omissa organisaatiossasi. Pääkäyttäjillä on oikeus määrittellä organisaation muiden käyttäjien oikeudet palveluihin.

Käyttäjä

Pääkäyttäjä

Lähetä kutsu Peruuta



Oikeuksien hallinnoiminen Suomi.fi-palveluissa (Palveluhallinnan pääkäyttäjä)

- Käyttäjähallinnan “Oikeudet” – välilehdellä voit muokata organisaatiosi jäsenten käyttöoikeuksia Suomi.fi-palveluissa.
- Kun käyttäjä on rekisteröitynyt Palveluhallintaan, voit jakaa hänelle PTV-pääkäyttäjän tai PTV-ylläpitäjän oikeudet.

Huom. Muista kirjautua sisään vahvasti tunnistautuneena, jotta voit muokata oikeuksia.

ETUSIVU / KÄYTTÄJÄHALLINTA /
Käyttäjähallinta

KÄYTTÄJÄT **OIKEUDET** Kutsu käyttäjä

saana | (11 tulosta) 🔍 Palvelut Kaikki

Nimi	Sähköposti	Palvelu	Käyttöoikeudet
Saana Sipola	saana.sipola@dvv.fi	Palvelutietovaranto	Pääkäyttäjä
Saana Sipola	saana.sipola@dvv.fi	kvh_admin.service.undefined.name	
Saana Sipola	saana.sipola@dvv.fi	kvh_admin.service.siha.name	Ei oikeuksia
Saana Sipola	saana.sipola@dvv.fi	Palveluväylä	Ei oikeuksia
Saana Sipola	saana.sipola@dvv.fi	Valtuudet	Ei oikeuksia
Saana Sipola	saana.sipola@dvv.fi	Viestit	Ei oikeuksia
Saana Sipola	saana.sipola@dvv.fi	Digiturvan kokonaiskuva	Ei oikeuksia
Saana Sipola	saana.sipola@dvv.fi	Digiturvallisuuden riskienhallinta	Ei oikeuksia
Saana Sipola	saana.sipola@dvv.fi	Aurora AI	Ei oikeuksia
Saana Sipola	saana.sipola@dvv.fi	Julkri	Ei oikeuksia
Saana Sipola	saana.sipola@dvv.fi	Tunnistus	Ei oikeuksia



Jos et tiedä kuka on nykyinen Palveluhallinnan pääkäyttäjä, etkä ole vielä rekisteröitynyt Palveluhallintaan

- Kysy osoitteesta ptv-tuki@dvv.fi kuka on nykyinen pääkäyttäjä.
- Jos pääkäyttäjä ei ole enää töissä organisaatiossasi, voit pyytää tuesta että sinut tai kollegasi lisätään Palveluhallinnan pääkäyttäjäksi.

☰ Mitä PTV-pääkäyttäjyydestä esimerkiksi sanotaan käyttöehdoissa?

”Asiakasorganisaatiolla on oltava **PTV-pääkäyttäjiä aina vähintään kaksi (2)**; varsinainen pääkäyttäjä sekä pääkäyttäjän varahenkilö”.

PTV-pääkäyttäjät ovat myös niitä, joihin DVV ottaa tarvittaessa yhteyttä liittyen esim. tiedon korjauspyyntöihin tai vastaaviin asioihin. PTV-pääkäyttäjää voi olla useampikin riippuen siitä, kuinka iso tiimi organisaatiolla on. Mutta kannattaa pohtia sitä, että kuka/ketkä **oikeasti** vastaavat työn koordinoinnista.

”Asiakasorganisaation tulee nimetä toinen PTV-pääkäyttäjistä **viestinnän tehtäviä hoitavasta henkilöstöstään**, mikäli Asiakasorganisaatiolla on tällaisia tehtäviä hoitavaa henkilöstöä.”

Viestinnän asiantuntijoilla on osaamista asiakaslähtöisen tiedon kirjoittamisesta ja myös näkökulmaa verkkosivustoihin. He osaavat myös ottaa huomioon organisaation viestinnälliset linjaukset ja termistöt.



PTV-pääkäyttäjän rooli

- PTV-pääkäyttäjä on rooli, joka liittyy sisällöntuotannon koordinointiin ja siihen liittyvien vastuiden jakamiseen.
- PTV-pääkäyttäjällä on kokonaiskuva organisaation PTV:hen kuvattavista sisällöistä.
- PTV-pääkäyttäjä valvoo tietojen laatua ja ohjaa ylläpitäjiä sisällöntuotannossa.
- PTV-pääkäyttäjä huolehtii siitä, että ylläpitäjät tietävät ohjeistukset ja koulutautuvat PTV:n käyttöön.
- Vähintään yhdellä PTV-pääkäyttäjällä on usein myös Palveluhallinnan pääkäyttäjän oikeudet, joten hänen tehtävänä on huolehtia uusien käyttäjien kutsumisesta ja käyttöoikeuksien jakamisesta.
- Organisaatiolla on kuitenkin vapaus koordinoida työtä haluamallaan tavalla.

Pääkäyttäjän yhtenä tärkeänä tehtävänä on ”matkasaarnaus” ja PTV-kynnyksen madaltaminen



Pääkäyttäjä johdon ja organisaation sitouttajana

”Asiakasorganisaation velvollisuutena on huolehtia siitä, että se on tosiasiallisesti suunnitellut Palvelun käytön ja tietojen tuottamisen edellyttämät prosessit sekä varannut näitä varten riittävät asiantuntijaresurssit koko Palvelun käytön ja hyödyntämisen ajalle. **Erityisesti huomiota tulee kiinnittää Palvelutietovarantoon tallennettavien tietojen tuottamiseen ja ylläpitoon.**”

Keskusteluissa on hyvä tuoda esille, että PTV on tullut jäädäkseen eli kyse ei ole projektista vaan organisaation pysyvistä työstä. PTV-tehtävät kannattaa kirjauttaa sitä tekevien tehtävänkuvaan.

Pääkäyttäjän kannattaa vierailla organisaation johtoryhmässä esittelemässä PTV-asiaa.

Pääkäyttäjän olisi hyvä keskustella esihenkilöiden kanssa siitä, että PTV-työssä mukana olevat tarvitsevat siihen työaika. Siis myös pääkäyttäjä!



PTV-tiimin kokoaminen

Tämän dian esimerkit koskevat kuntaa. Mitä vastaavat esimerkit olisivat omasta organisaatiostasi, vaikkapa järjestöstä tai hyvinvointialueelta?

- Minkälaisia ihmisiä PTV-porukassa kannattaa olla?
 - Heitä, jotka ovat jokapäiväisessä työssään muuttuvan tiedon lähellä ja sen lähteillä Esimerkiksi koulusihteeri
 - Substanssiasiantuntijoita Esimerkiksi erityisopettaja
 - Viestintäammattilaisia tai muita viestintäsuuntautuneita ihmisiä Esimerkiksi sivistystoimen tiedottaja
 - Uteliaita & rohkeita toimeen tarttujia Esimerkiksi koulun vahtimestari

Ylläpitäjien kanssa yhdessä pähkäily auttaa moneen pulmaan. Pääkäyttäjät tarvitsee tiimin ympärilleen.

Tiimin koko ja eri ihmisten mukanaolon intensiteetti vaihtelevat. Organisaation PTV-työn ensimmäisessä vaiheessa viestinnällä ja substanssiasiantuntijoilla on usein suurempi rooli, jatkossa pallo voi olla enemmän muuttuvan tiedon haltijoilla.



Kouluttaudu, seuraa viestintää ja perehdytä muita

- Pääkäyttäjän tehtävä on sitä mielekkäämpi, mitä enemmän itse ymmärtää PTV:tä. Kannattaa seurata PTV-viestintää, osallistua koulutuksiin ja klinikoihin, ottaa kaikki hyöty irti Palveluhallinnassa olevista materiaaleista, ja **muistaa tehdä myös itse sisältöjä PTV:hen**.
- Ensimmäinen askel muiden käyttäjien PTV:hen perehdyttämisessä on pyytää heitä suorittamaan [PTV-ajokortti](#) eOppivassa.
- Tämän jälkeen heidän kanssaan on hyvä käydä läpi käyttöliittymää käytännössä, jotta kynnys sen käyttämiseen pysyy matalana. Organisaation koko vaikuttaa siihen, miten tämä vaihe on järkevä tehdä.
- Vinkkaa organisaation muille käyttäjille PTV:hen tutustumisen tavoista:

Esimerkiksi:

- [PTV-valmennus aloittelijoille](#) (tallenne)
- [PTV-valmennus aloittelijoille](#) (ohjepaketti, pdf)
- [PTV:n koulutustallenteet ja materiaalit](#)
- PTV-pääkäyttäjän on hyvä vielä hoksauttaa muita käyttäjiä tulevista koulutuksista:
 - [PTV:n tulevat koulutukset ja klinikat](#)

Palvelu-
hallinnassa
olevat artikkelit
löytyvät nyt
myös Google-
hauilla



Miten vältetään PTV-osaamisen katoaminen organisaatiosta?



PTV-pääkäyttäjän ja myös muiden käyttäjien on tärkeä huolehtia siitä, että jos organisaatiossa tapahtuu henkilövaihdoksia, ei PTV-osaaminen katoa yksiköstä tai koko organisaatiosta.

Sen voi tehdä esimerkiksi noudattaen "saattaen vaihdettava" -periaatetta, jossa lähtevä henkilö kulkee jonkin aikaa jatkajan rinnalla ja saattaa näin PTV-paketin turvallisesti seuraavalle käsittelijälle. Tällä tavalla PTV-juna pysyy raiteillaan ja organisaation PTV-tieto ehjänä.



Case:

Turun kaupungin sote-palveluiden
PTV-parannustyö syksyllä 2022

Turun sote-palveluiden PTV-parannustyö syksyllä 2022

6.10.2023 Eeva Hämäläinen



Mistä lähdimme liikkeelle ja miksi työhön tartuttiin?

- Turun kaupungin sote-palvelut siirtyivät Varsinais-Suomen hyvinvointialueelle (Varha) 1.1.2023.
- Varhan verkkosivuille sote-palveluiden palvelukuvaukset ja asiointikanavat tuodaan PTV:stä OUT-integraatiolla → Vuodenvaihteessa oli tärkeää saada Turun sote-palveluiden PTV-tiedot ajan tasalle, sillä ne kopioitiin Varhalle.
- Turussa käytössä on IN-rajapintaintegraatio, eli PTV-sisältöjä on päivitetty verkkosivujen kautta.
- Turun sote-palveluiden PTV-tiedoissa oli paljon puutteita ja ne eivät olleet ajan tasalla.
 - Esim. käytössä oli asiointikanavista vain palvelupaikka, sisällöntuottaja ei aina hahmottanut verkkosisältöä tehdessään, että se on myös PTV-tietoa.

Näin työ eteni



Työpajat ja PTV-tuntemukset uusien päivittäjien tukena

- Jokainen uusi PTV-päivittäjä suoritti PTV-ajokortin. Lisäksi järjestimme 4 työpajaa, jossa tutustuttiin käytännössä PTV-käyttöliittymään, olemassa olevien asiointikanavien päivittämiseen ja uusien asiointikanavien luomiseen.
- Työpajojen lisäksi oli mahdollista varata PTV-kysymystuntemus, jossa pystyttiin keskittymään johonkin tiettyyn pulmaan tai kysymykseen.
- Kaikki PTV-päivittäjät oli koottu yhteiseen Teams-työtilaan, jossa pystyi kysymään ja kertomaan mahdollisista pulmista. Teamsiin oli myös laadittu wiki-sivu, josta löytyi mm. aikataulut, usein kysytyt kysymykset, linkit DVV:n ohjeistuksiin jne.

Näin työ jatkuu Varsinais-Suomen hyvinvointialueella

- Varsinais-Suomen hyvinvointialueella ”Integraatio, palvelujen suunnittelu ja asiakasohjaus” -tiimi koordinoi PTV-työtä, sillä on tunnistettu PTV:n rooli asiakasohjauksen välineenä. Asiakkuustiimin lisäksi PTV-pääkäyttäjäyys myös viestinnällä.
- Kevään 2023 aikana on koottu yhteen ja koulutettu koko hyvinvointialueen PTV-ylläpitäjiä.
- Palvelukuvauksia on käyty läpi, tarkennettu ja uusittu palvelukuvauksia palvelu kerrallaan.
- Tiivistä yhteistyötä tehdään kaikkien tulosalueiden kanssa.

Oppeja matkan varrelta

- PTV on yhteinen asia ja vaatii organisaation sisällä tiivistä yhteistyötä. → Tärkeää sisäisesti määritellä selkeät roolit, mistä kukakin vastaa.
- Uudet PTV-sisällöntuottajat kaipaavat usein aluksi paljon tukea, joten on tärkeää järjestää esim. työpajoja ja mahdollisuuksia keskustelulle ja kysymyksille.
- Sisältöjen ja tekstien yhtenäisyys on äärimmäisen tärkeää. Samoin sen ymmärtäminen, että PTV-sisältöjä voidaan hyödyntää useissa eri ympäristöissä.
- Vaikka PTV:stä on paljon rummutettu, voi se olla vielä vieras tai väärin ymmärretty. → PTV:stä on hyvä pitää meteliä!



Kiitos!

Saa nykyistä hihasta:



Viestintäsuunnittelija Eeva Hämäläinen
eeva.hamalainen@varha.fi
[LinkedIn](#)





Kysymyksiä ja kommentteja 😊



Työkaluja PTV-sisällön ylläpitoon



Tehtävät ja ajankohtaiset muutokset -osio

- Tehtävät ja ajankohtaiset muutokset -sivuille nousee automaattisesti organisaatiosi PTV-sisältöihin liittyviä keskeneräisiä tehtäviä sekä ajankohtaisia muutoksia.
- Tehtävistä ja ajankohtaisista muutoksista tulee myös muistutus kaikille käyttäjille sähköpostiin kerran kuussa.
- Vinkki: Voitte sopia omassa PTV-tiimissänne, kuka käy muistutukset läpi ja korjaa tarvittavat tiedot.

Tehtävät-sivulle nousee tehtäviä asioista, jotka vaativat muutoksia organisaatiosi PTV-sisältöihin.

Ajankohtaiset muutokset -sivulle nousee ilmoituksia asioista, joista on hyvä tietää, mutta jotka eivät välttämättä aiheuta muutostarpeita organisaatiosi PTV-sisältöihin.

Huom. Mitkään PTV-sisällöt eivät arkistoidu enää automaattisesti järjestelmän toimesta.

TIETOSISÄLLÖT LIITOKSET **TEHTÄVÄT JA AJANKOHTAISET MUUTOKSET 325** JÄRJESTELMÄPÄÄKÄYTTÄJÄ 0

Nämä tehtävät ja ajankohtaiset muutokset nousevat automaattisesti PTV-järjestelmästä. ⓘ

TEHTÄVÄT 207 **AJANKOHTAISET MUUTOKSET 119**

Vanhentuvat palvelupaikat ja puhelinasiointikanavat

Organisaatiosi vanhentuvat julkaistut palvelupaikat ja puhelinasiointikanavat (6) ⓘ

Arkistoituneet sisällöt Massatyökalut 0 sisältö(ä), 0 kieliversiota

Automaattisesti arkistoituneet sisällöt (0) ⓘ

Päivittämättömät sisällöt

Organisaatiosi päivittämättömät luonnostilaiset palvelut (7) ⓘ

Organisaatiosi päivittämättömät julkaistut palvelut (62) ⓘ

Organisaatiosi päivittämättömät luonnostilaiset asiointikanavat (7) ⓘ

Organisaatiosi päivittämättömät julkaistut asiointikanavat (74) ⓘ



PTV-raportit

- PTV-raportit löytyvät osoitteesta:
<https://palveluhallinta.suomi.fi/fi/raportit/etusivu>
- Raportteihin pääsee myös Palveluhallinnan hampurilaisvalikosta.
- Raportteja on Excel- ja Power BI -muotoisina.
- Palvelujen tiedot -raportti päivittyy normaalisti kerran vuorokaudessa.

The screenshot shows the Palveluhallinta user interface. At the top, there is a search bar with the text "Haku" and a user profile for "Saana Sipola" from "Digi- ja väestötietovirasto". A red circle highlights the hamburger menu icon in the top right corner. The main content area is titled "Omat Suomi.fi-palvelut" and contains several service cards: "Palvelutietovaranto", "Laatutyökalut", "Tunnistus", "Palveluväylä", and "Viestit". A dropdown menu is open from the hamburger menu, listing options such as "Oma profiili", "Oma organisaatio", "Hakemukset", "Käyttäjähallinta", "Raportit", "Tuki", "Ajankohtaista", "Tietoa Suomi.fi-palveluhallinnasta", and "Ylläpito". A red arrow points to the "Raportit" option in the dropdown menu.



PTV-käyttöliittymä

- PTV-käyttöliittymän hakutoiminto on monipuolinen. Kannattaa tutustua sen ominaisuuksiin!
- Voit lukea hakutoiminnoista ja niiden käytöstä lisää käyttöliittymän [käyttöohjeista](#) s. 11–17.

Palvelutietovaranto
Palvelutietovarantoon voit kuvata oman organisaatiosi palvelut ja liittää niihin kuuluvat asiointikanavat. Voit myös ylläpitää organisaatiosi yleistietoja ja organisaatiohierarkiaa.

TIETOSISÄLLÖT LIITOKSET TEHTÄVÄT JA AJANKOHTAISET MUUTOKSET 325 JÄRJESTELMÄPÄÄKÄYTTÄJÄ 0 + Lisää uusi

Haku sisällön nimellä Hae vain muokkaamistasi sisällöistä

- Haku sisällön nimellä
- Haku osoitteella
- Haku puhelinnumerolla
- Haku sähköpostiosoitteella
- Haku PTV-tunnisteella

Luonnos x Julkaistu x

Massatyökalut
0 sisältö(ä), 0 kieliversiota

Palvelutietovaranto
Palvelutietovarantoon voit kuvata oman organisaatiosi palvelut ja liittää niihin kuuluvat asiointikanavat. Voit myös ylläpitää organisaatiosi yleistietoja ja organisaatiohierarkiaa.

TIETOSISÄLLÖT LIITOKSET TEHTÄVÄT JA AJANKOHTAISET MUUTOKSET 325 JÄRJESTELMÄPÄÄKÄYTTÄJÄ 0 + Lisää uusi

Haku sisällön nimellä Hae vain muokkaamistasi sisällöistä

Rajaa hakua suodattimilla

- Sisältötyyppi: **Palvelu** x
- Palveluluokka: Kaikki
- Kohderyhmä: Kaikki
- Elämäntilanne: Kaikki
- Asiasanat: Kaikki
- Toimiala: Kaikki
- Organisaatio: Digi- ja väestötietovirasto x
- Kieliversio: Kaikki
- Tila: Luonnos x Julkaistu x

Massatyökalut
0 sisältö(ä), 0 kieliversiota

Eri suodatusvalinnat tulevat esiin, kun olet rajannut haun vain palveluihin.



Tietojen katselu Suomi.fissä

- Suomi.fissä on kätevä katsoa, miltä tieto näyttää yhdessä PTV-tietoja hyödyntävässä päässä.
- Pääorganisaatio-sivulta voi myös helposti tarkastella kaikkia organisaation julkaistuja sisältöjä.
- Linkkaa sivu esimerkiksi johdolle!

Digi- ja väestötietovirasto

ORGANISAATIO

Vaihtoehtoinen nimi DVV

Digi- ja väestötietovirasto edistää yhteiskunnan digitalisaatiota, turvaa tietojen saatavuutta ja tarjoaa palveluja asiakkaiden elämäntapahtumiin.

Digi- ja väestötietoviraston tehtävänä on osaltaan näyttää suuntaa, uudistaa yhteiskuntaa ja tukea kansalaisten asiointia julkisen hallinnon kanssa. Tavoitteenamme on tehdä Suomesta entistä sujuvammin toimiva yhteiskunta. Tässä digitalisaatio on yksi keskeinen keino.

Virasto aloitti toimintansa 1.1.2020, kun Väestörekisterikeskus, maistraatit ja Itä-Suomen aluehallintovirastossa toimiva Maistraattien ohjaus- ja kehittämissyksikkö (MOK) yhdistyivät.

Meillä on palvelupaikkoja 32 paikkakunnalla eri puolilla Suomea. Toimintamallimme on valtakunnallinen. Kansalainen voi hoitaa asiansa missä tahansa asiakaspalvelupisteessämme.

Mitä palveluja voin saada?

Tutustu organisaation palveluihin 95 kpl ▾

Tutustu organisaation asiointikanaviin Avaa kaikki

Asioi sähköisesti	41 kpl ▾
Täytä lomake	64 kpl ▾
Soita	15 kpl ▾
Asioi paikan päällä	32 kpl ▾
Lue lisää	16 kpl ▾

Yhteystiedot ▾



Tiedon laadunvalvonta

- Tekstintarkastuksen raportit → uudet raportit ajettu elokuun lopussa ja ne tulevat kohta käyttöön. Seuraa viestintää!
- Kannusta ylläpitäjiä huomioimaan tekstin syöttämisessä automaattisen tekstintarkastuksen huomiot.
- Tsekkaa koulutus:
 - [Mitä on laadukas PTV-tieto? PTV-sisällöntuotantokoulutus 21.4.2023, tallenne](#)
 - [Mitä on laadukas PTV-tieto? PTV-sisällöntuotantokoulutus 21.4.2023, materiaali \(pdf\)](#)



PTV-pääkäyttäjän linkkipankki

[Kaikki ohjeet löytyy Suomi.fi-palveluhallinnasta](#)



PTV-pääkäyttäjälle

- Palvelutietovarannon pääkäyttäjän vastuut
- PTV-roolit ja osaaminen
- Käyttäjäroolit ja -oikeudet Palvelutietovarannossa
- Toimituspolitiikka
- Tyyliohjeet



Koulutuksia

▪ Laadukas sisällöntuotanto

- [Mitä on laadukas PTV-tieto? PTV-sisällöntuotantokoulutus 21.4.2023, tallenne](#)
- [Mitä on laadukas PTV-tieto? PTV-sisällöntuotantokoulutus 21.4.2023, materiaali \(pdf\)](#)
- [Hyvän palvelukuvauksen salat-sisältökoulutus, materiaali \(pdf\)](#)
- [Hyvän palvelukuvauksen salat-sisältökoulutus, tallenne](#)

▪ PTV:n perusteet

- [PTV-valmennus aloittelijoille 14.4.2023, tallenne](#)
- [PTV valmennus aloittelijoille 14.4.2023, ohjepaketti \(pdf\)](#)
- [Näin käytät pohjakuvauksia oikein-koulutuksen 6.5.2020 materiaali \(PDF\)](#)
- [Näin käytät pohjakuvauksia oikein-koulutuksen 6.5.2020 videotallenne](#)
- [Palvelutietovarannon luokittelut ja asiasanat \(metatiedot\) -koulutuksen 13.3.2019 materiaali \(PDF\)](#)
- [Palvelutietovarannon luokittelut ja asiasanat \(metatiedot\) -koulutuksen 13.3.2019 videotallenne](#)

▪ PTV:n "syventävät"

- [Liitoksen lisätiedot - PTV-käyttöösiirtymä- ja ajankohtaiskoulutus 10.2.2023 videotallenne](#)
- [Liitoksen lisätiedot - PTV-käyttöösiirtymä ja -ajankohtaiskoulutus 10.2.2023 materiaali \(pdf\)](#)

▪ Ajankohtaiskoulutukset

- [Verkkoasiointikanavan uudistus ja PTV-tukiklinikka 15.9.2023, tallenne](#)
- [Verkkoasiointikanavan uudistus ja PTV-tukiklinikka 15.9.2023, materiaali \(pdf\)](#)
- [PTV:n kehittämisestä, PTV-ajankohtaisklinikka 9.6.2023, tallenne](#)
- [PTV:n kehittämisestä, PTV-ajankohtaisklinikka 9.6.2023, materiaali \(pdf\)](#)

▪ Alakohtaisia ohjeita

- [PTV-sisällöntuotantokoulutus: Yritysluvat, materiaali \(pdf\)](#)
- [PTV-sisällöntuotantokoulutus: Yritysluvat, tallenne](#)
- [Kolmiosainen PTV-koulutus järjestöille, osa 3/3, materiaali \(pdf\)](#)
- Koulutusta ei tallennettu
- [Kolmiosainen PTV-koulutus järjestöille, osa 2/3, materiaali \(pdf\)](#)
- [Kolmiosainen PTV-koulutus järjestöille, osa 2/3, videotallenne](#)
- [Kolmiosainen PTV-koulutus järjestöille, osa 1/3, materiaali \(pdf\)](#)
- [Kolmiosainen PTV-koulutus järjestöille, osa 1/3, videotallenne](#)

Kaikki koulutukset löytyy sivulta:

<https://palveluhallinta.suomi.fi/fi/tuki/artikkelit/63c8f1c8b097ee0acf40b8cb>



Käyttöliittymä

- [Koulutusympäristö](#)
- [Käyttöliittymän käyttöohje](#)
- [Käyttöliittymän ohjevideoita on koottu tälle sivulle](#)



PTV-tuki: ptv-tuki@dvv.fi

[Liity PTV-foorumille](#)